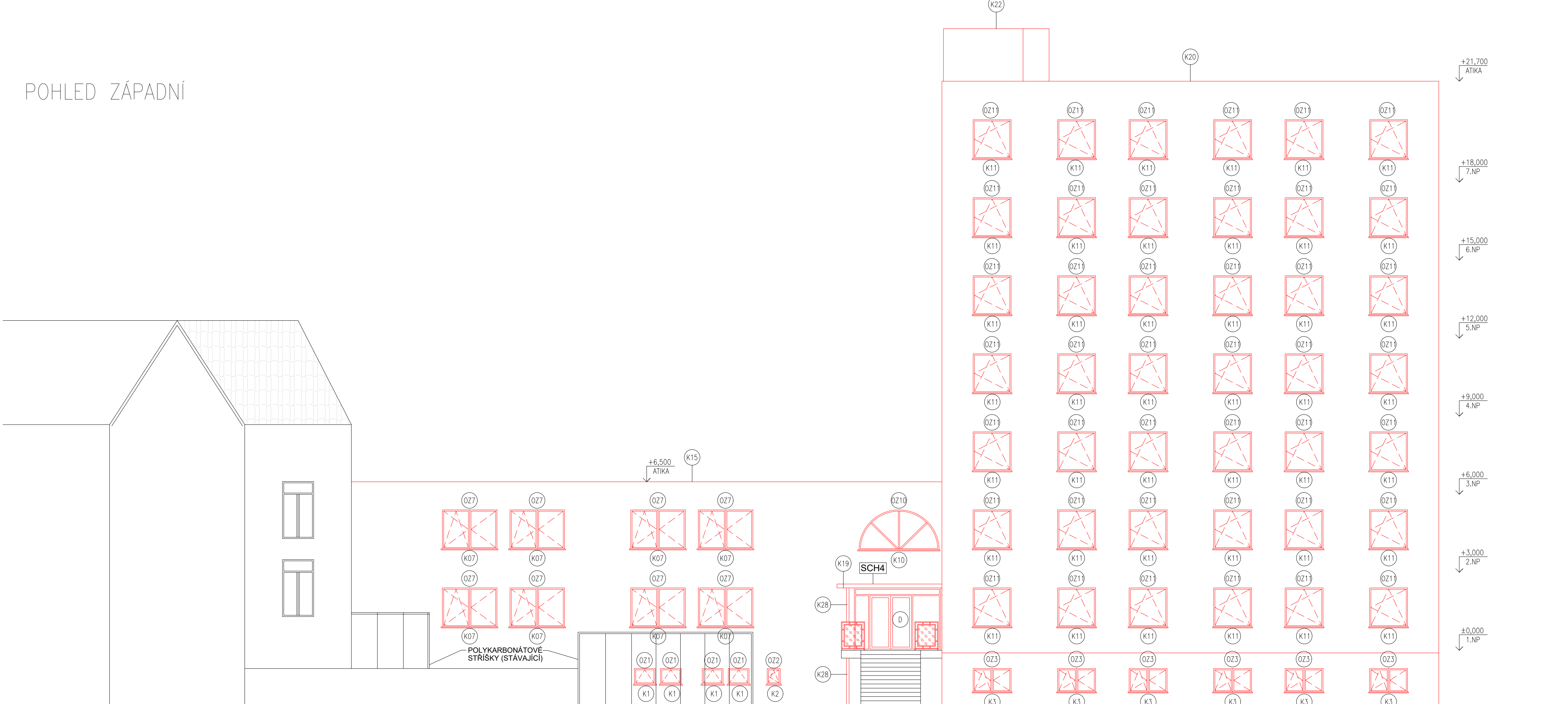
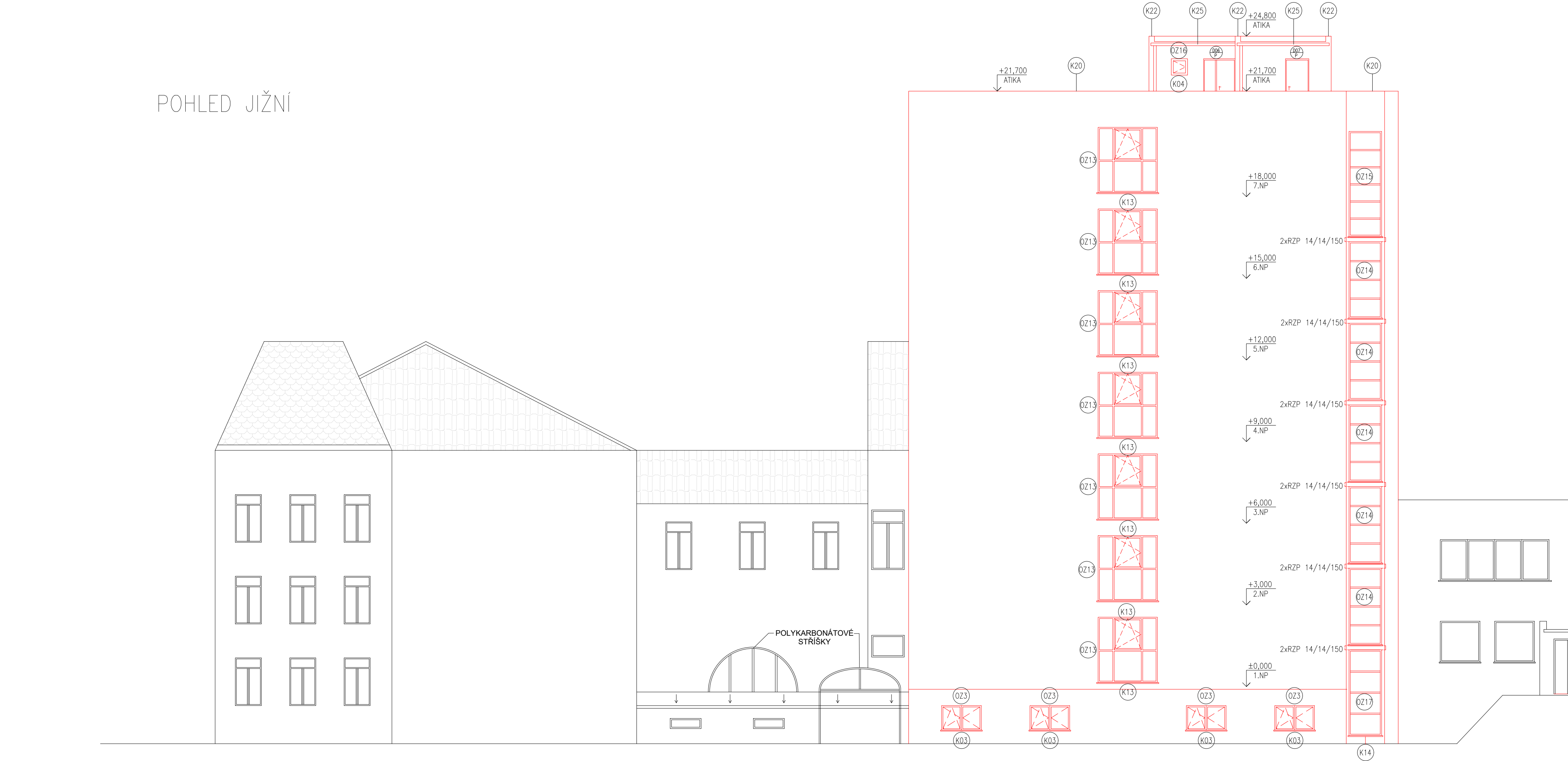


POHLED ZÁPADNÍ



- LEGENDA MATERIÁLŮ
- STÁVAJÍCÍ KONSTRUKCE
 - KONSTRUKCE V POHLEDU
 - ROZHRANÍ KONSTRUKCÍ
 - NAVRŽENÉ KČE
- LEGENDA NOVÝCH PRVKŮ
- O OVKENÍ VÝPLNĚ OTVORŮ
 - O OVKENÍ VÝPLNĚ OTVORŮ
 - K KLEMPŘSKÉ VÝROBKŮ
- POZNÁMKA:
- VŠEČERÉ ROZMĚRY JE NUTNÉ OVĚŘIT NA MÍSTĚ
 - JE NUTNÉ PŮČÍTAT S UPŘESNĚNÍM NEBO ZMĚNOU POSTUPŮ A TECHNOLOGIÍ V PŘÍPADĚ ZJIŠTĚNÍ NOVÝCH SKUTEČNOSTÍ V PRŮBĚHU OPRAV
 - STAVEBNÍ TECHNICKÝ PRŮBĚH NENÍ PROVÁDĚN – SKLADBY STÁVAJÍCÍCH KONSTRUKCÍ VZ VÝPIS SKLADBY KONSTRUKCÍ (PŘEVZATY ZE ZAPŮČÍNEJÍCÍ PROJEKTOVÉ DOKUMENTACE)
 - PŘEKLADY NAD STÁVAJÍCÍMI OTVORY VE STĚNÁCH ZŮSTÁVAJÍ STÁVAJÍCÍ, PŘEKLADY NAD OTVORY V NOVĚ VYZDANÝCH STĚNÁCH JSOU SYSTÉMOVÉ
 - NOVE VÝZDVKY MEZI STĚNAMI BUDOU MECHANICKY NAKOVĚNÉ DO SLOUPŮ PO CELE JEJICH VÝŠCE
 - ROZVODY VODY A KANALIZAČNÍ POTRUBÍ V PROJEKTECH ZŮSTÁVAJÍ STÁVAJÍCÍ
 - BUDE PROVĚDĚNO ZAPRAVENÍ OMÍTEK PO PROVEDENÍ NOVÝCH ROZVODŮ SLUNOPROUDÝCH ELEKTROINSTALACÍ
 - VODITĚLNÉ VEDENÍ VZT POTRUBÍ BUDE ZAPLETENOVANO SOK DESKAMI
 - PO PROVEDENÍ ZATEŘOVACÍHO SYSTÉMU BUDOU OSOBNĚ DOTČENÉ CHODNIKY OKOLO BUDOVY A TERÉN BUDE UVEDEN DO PŮVODNÍHO STAVU
 - NA STŘEŠE OBJEKTU LUBYTOVNÍ BUDE INSTALOVÁNA FOTOVOLTAICKÁ ELEKTŘARNA – JEJÍ INSTALACE BUDE PROVĚDĚNA PŘED REALIZACÍ NOVOHO STŘEŠNÍHO PLÁŠTĚ
 - NA STŘEŠE SPŮROVACÍHO OBJEKTU BUDOU INSTALOVÁNY TECHNOLOGICKÉ JEDNOTKY VZDUCHOTECHNIKY A TEPELNÉHO ČERPADLA. OSADZENÍ BUDOU NA SAMOSTATNÉ OCELOVÉ RAMPY, KTERÉ BUDOU VYTĚNĚNY DO STŘECHY. PŘESNÝ TVAR TĚCHTO KONSTRUKCÍ BUDE UPŘESNĚN NA ŽADÁNÍ POŽADAVKŮ KONKRETNÍHO DODAVATELE TECHNOLOGIE A BUDE SOUČÁSTÍ DILENSKÉ DOKUMENTACE DODAVATELE STAVBY. MONTÁŽ RAMŮ PROBEHNĚ PŘED ZAPOČÍTÁNÍ MONTÁŽE NOVOHO STŘEŠNÍHO SOUVRSTVÍ.



POHLED SEVERNÍ

